

**产品描述:** 0.1W 1.5KVDC 隔离单输出 DC/DC 电源模块

TPLE-W1系列是一款功率只有0.1W的产品，特别适合负载很小而又要电压隔离和转换的场合，工业级环境温度，温度范围从 -40℃到105℃，用于PCB安装的国际标准结构。此系列产品小巧，效率高，低输出纹波及提供1500V以上的直流电压隔离，SIP封装，安装位置兼容TPE系列。特别是对于负载很小而又对在小负载时的效率有要求的地方。

**产品特性**

符合RoHS要求	单输出	1.5KVDC 隔离
高效率、低功率的应用	SIP & DIP 封装形式	工作温度范围 -40℃到 105℃
所有物料满足 UL94V-0	效率高达 86%	输入电压: 3.3V,5V,12V
输出电压: 3.3V, 5V, 9V, 12V ,15V	可供定制	CE 认证

**选型指导**

产品编码	额定输入电压	输出电压	输出电流(Max./Min)	效率	封装形式
	V	V	mA	%	
TPLE0303D-W1	3.3	3.3	30.3/3.03	70	DIP
TPLE0305D-W1	3.3	5	20/2	80	DIP
TPLE0503D-W1	5	3.3	30.3/3.03	70	DIP
TPLE0505D-W1	5	5	20/2	80	DIP
TPLE0509D-W1	5	9	11.1/1.11	82	DIP
TPLE0512D-W1	5	12	8.3/0.83	86	DIP
TPLE0515D-W1	5	15	6.7/0.67	86	DIP
TPLE0303S-W1	3.3	3.3	30.3/3.03	70	SIP
TPLE0305S-W1	3.3	5	20/2	80	SIP
TPLE0503S-W1	5	3.3	30.3/3.03	70	SIP
TPLE0505S-W1	5	5	20/2	80	SIP
TPLE0509S-W1	5	9	11/1.1	82	SIP
TPLE0512S-W1	5	12	8.3/0.83	86	SIP
TPLE0515S-W1	5	15	6.7/0.67	86	SIP
TPLE1205D-W1	12	5	20/2	80	DIP
TPLE1209D-W1	12	9	11/1.1	82	DIP
TPLE1212D-W1	12	12	8.3/0.83	86	DIP
TPLE1215D-W1	12	15	6.7/0.67	86	DIP
TPLE1205S-W1	12	5	20/2	80	SIP
TPLE1209S-W1	12	9	11/1.1	82	SIP
TPLE1212S-W1	12	12	8.3/0.83	86	SIP
TPLE1215S-W1	12	15	6.7/0.67	86	SIP

以上型号在编码后带“P”为具有持续短路保护功能，例如：TPLE0505SP-W1。

**输入特性**

参数	条件	最小	典型	最大	单位
输入电压范围	3.3V输入产品	2.9	3.3	3.6	V
输入电压范围	5V输入产品	4.5	5.0	5.5	V
输入电压范围	12V输入产品	11	12	13.3	V

**输出特性**

参数	条件	最小	典型	最大	单位
额定功率	在温度范围-40℃到 85℃			0.1	W
输出电压精度	见输出电压精度曲线图				
线性调整率	输入电压+/-5%的变化		1.0	1.2	%/%
负载调整(10%负载到额定负载)	5V 输出产品			8	%
负载调整(10%负载到额定负载)	所有其他产品			6	%

没有特殊说明所有规格参数是在 25℃ 下测的。

额定最大值

短路保护	1 秒
焊点距离外壳 1.5mm, 10 秒	小于 300℃
3.3V 输入产品	5.5V
5V 输入产品	7V
12V 输入产品	15V

绝缘特性

参数	条件	最小	典型	最大	单位
绝缘电压	测试 1 秒	1500			VDC
绝缘电阻	加 1000VDC	1			GΩ

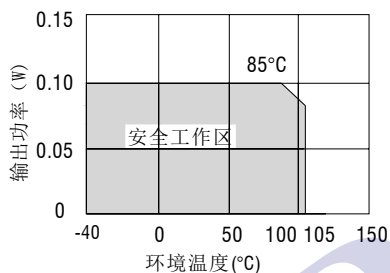
一般特性

参数	条件	最小	典型	最大	单位
开关频率	所有产品		80		kHz

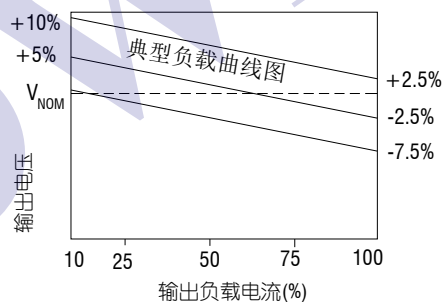
温度特性

参数	条件	最小	典型	最大	单位
工作温度范围	温度 > 85℃ 降额使用	-40		105	℃
储存温度		-55		130	℃
冷却	自然冷却				

温度曲线图

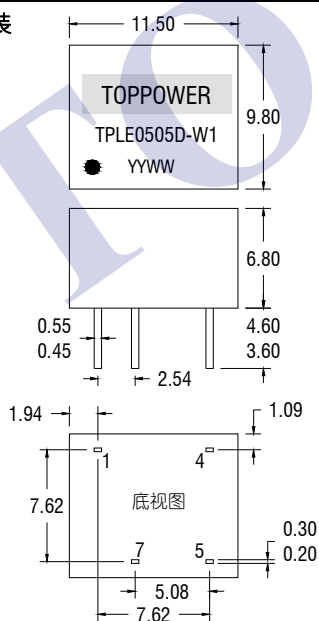


输出电压精度曲线图

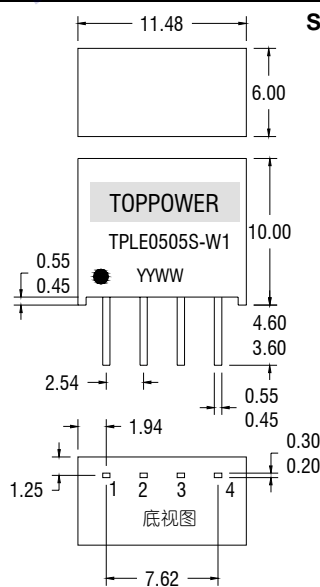


外形尺寸

DIP 封装



SIP 封装



引脚定义

8 PIN DIP	
引脚	功能
1	-Vin
4	+Vin
5	+Vout
7	-Vout

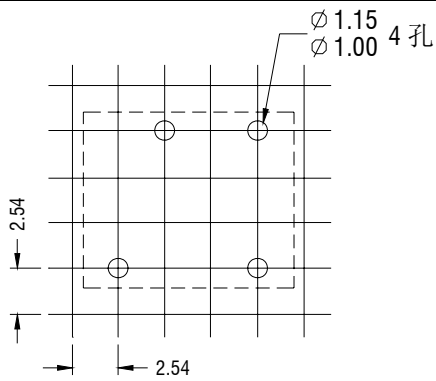
4PIN SIP	
引脚	功能
1	-Vin
2	+Vin
3	-Vout
4	+Vout

单位：毫米，未标注之公差：±0.25 毫米，间距 2.54 毫米

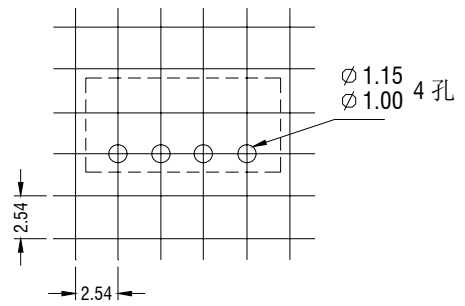
重量：1.30g(SIP), 1.48g(DIP)

安装位置要求

8Pin DIP 封装

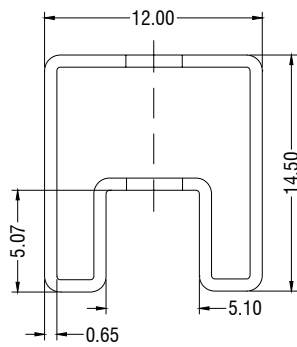


4Pin SIP 封装

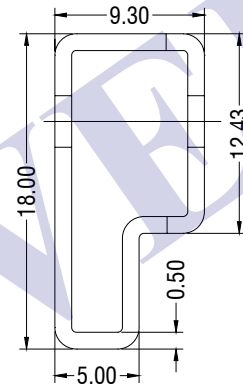


包装管外形尺寸

8Pin DIP 封装



4Pin SIP 封装



单位：毫米，未标注之公差：±0.5 毫米

管长 8PIN(DIP) : 520 毫米 ±2 毫米

管长 4PIN(SIP) : 520 毫米 ±2 毫米

管装数量：35PCS